



MODEL
D100V

KEL-BERG 3-AXLAD SKÅPTRAILER
MED ÖPPNINGSBAR SIDA

SPECIFIKATION FÖR D100V

KEL-BERG 3-AXLAD SKÅPTRAILER MED ÖPPNINGSBAR SIDA

MÅTT & VIKTER:

Totallängd	13.620 mm
Främre överhäng	1.660 mm
Kopplingshöjd	1.120 mm
King-pin - stödben	2.595 mm
Bredd	2.600 mm
Totalhöjd	4.000 mm
Lasthöjd	1.250 mm
King-pin - 2:e axel	8.130 mm
Axelavstånd	1.410 mm

MÅTT PÅ FLAK:

Längd inv.	13.290 mm
Bredd inv.	2.490 mm
Höjd inv.	2.720 mm
Lasthöjd från sidan	2.650 mm

Hastighet

90 km/h

King-pin - tryck	18.000 kg
Axeltryck bak	27.000 kg
Tjänstevikt	7.660 kg
Totalvikt	45.000 kg

CHASSI:

Tillverkad av kraftig huvudram, svetsad stålkonstruktion



SPECIFIKATION FÖR D100V

KEL-BERG 3-AXLAD SKÅPTRAILER MED ÖPPNINGSBAR SIDA

SKÅP:

- Kraftig, svetsad stålkonstruktionsutförande med kraftiga tvärbalkar.
- Kantlina av bockad stålplåt
- 28mm botten
- Surrningsskenor 900mm höjd
- Sandwichprofil dörrar bak
- Dörrar vänster sida med mitt stolpe från Combi system

AXLAR:

- 3 x 9 ton SAF axlar med skivbromsar
- Luftfjädring med nivåventil manöverlängd 200mm (-70/+130mm)
- 1a axel lyftbar -automatisk
- Med ABS, EBS

HJUL:

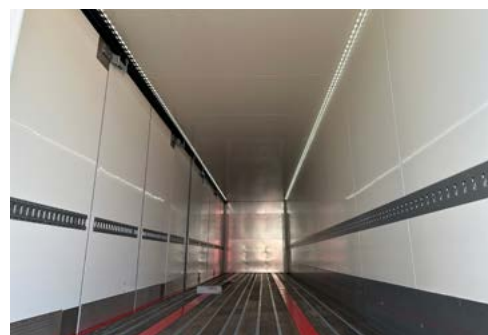
- 6 st 385 / 65 R22,5 monterat på stålfälg med däck M+S

BROMSAR:

- 2-krets tryckluftssystem med EBS med ABS,
- Fjäderbromsklockor för parkeringsbroms
- Luftkoppling röd/gul - Eu Modell

EL-SYSTEM:

- 24 Volts enligt gällande bestämmelser
- 2 x 2 flerkammar lampor bak LED
- Sido/positionlampor av diodtyp
- 2 st LED baklampor på sidan
- Ljusslingor invändigt i skåp



EL-KONTAKTER:

- 14 polig VBG
- ABS / EBS kontakt på framstam

LACKERING:

- 3 lagers bas lackering med zinkprimer
- 2 komponents ytlackering
- Kulör chassi: RAL 9005 Jet Black
- Kulör skåp: RAL 9010 Vit

ÖVRIGT:

- Röd/vit reflexskyltar(ECE70) bak
- Röd och vit reflex(ECE104) konturmarkering sidor och bak
- Skärmar med antispray
- 1st Rostfri verktygslåda – 1000 x 500 mm
- Ingår surrningsöglor i botten.

TILLVAL:

- Batteripaket, sändare & mottagare ink fjärr, extra kostnader